



***PROVINCIA DI GROSSETO***  
**ASSESSORATO GOVERNO DEL TERRITORIO E AMBIENTE**  
Area Territorio Ambiente e Sostenibilità  
*Settore Pianificazione Territoriale*  
U.P. Pianificazione Territoriale

***Specifiche tecniche sulla definizione  
dei livelli tematici  
della nuova cartografia informatizzata  
del vincolo paesaggistico  
della Provincia di Grosseto***

***relatrice***

***Geom. Roberta Ravenni***

**NetSpring** – Area Tecnica GIS

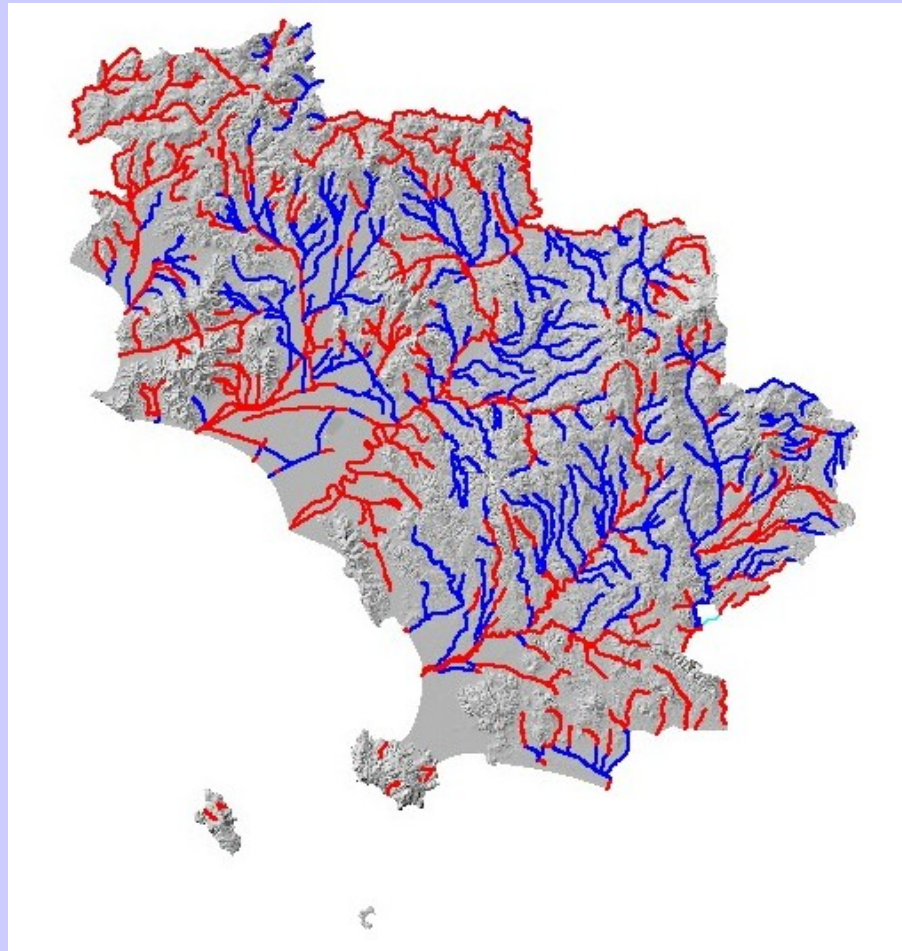


***Livelli tematici necessari alla definizione della nuova cartografia informatizzata:***

- acque pubbliche (di tipo lineare)***
- vincolo paesaggistico (di tipo poligonale)***



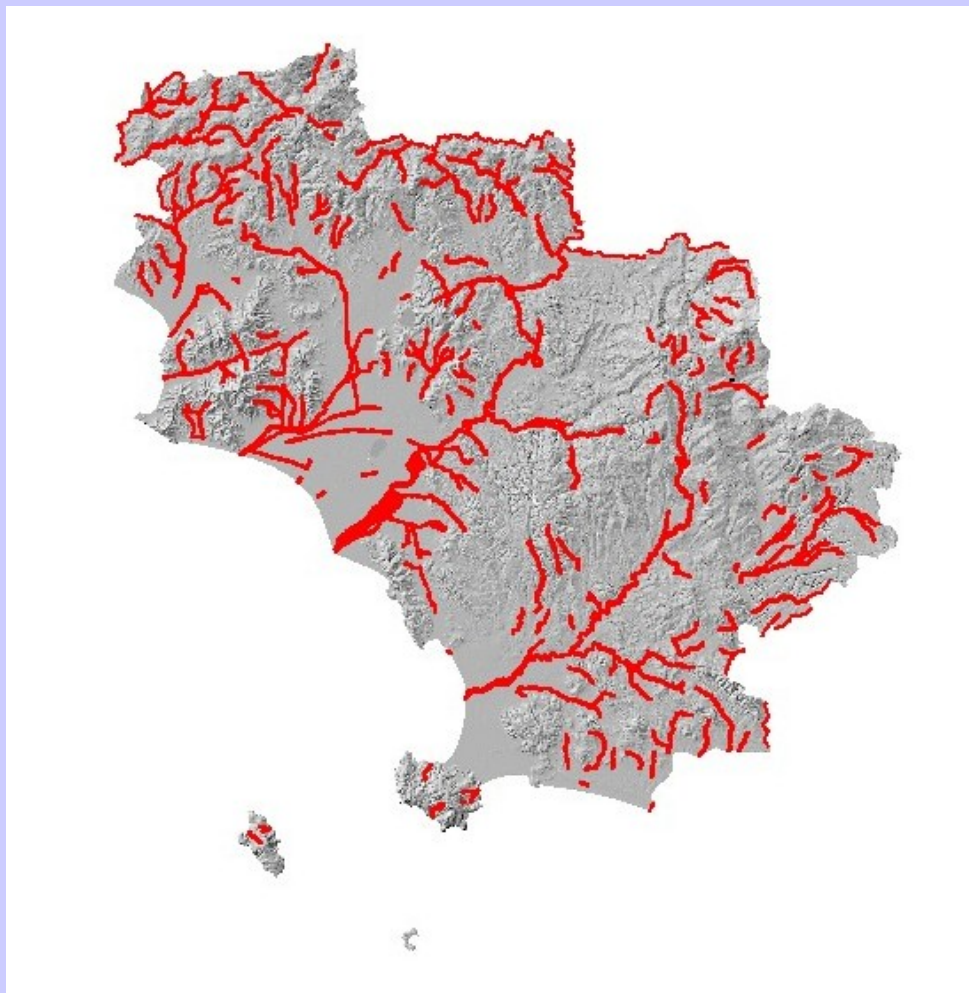
livello tematico lineare “acque pubbliche”



Grosseto, 19 novembre 2008



livello tematico poligonale “vincolo paesaggistico”



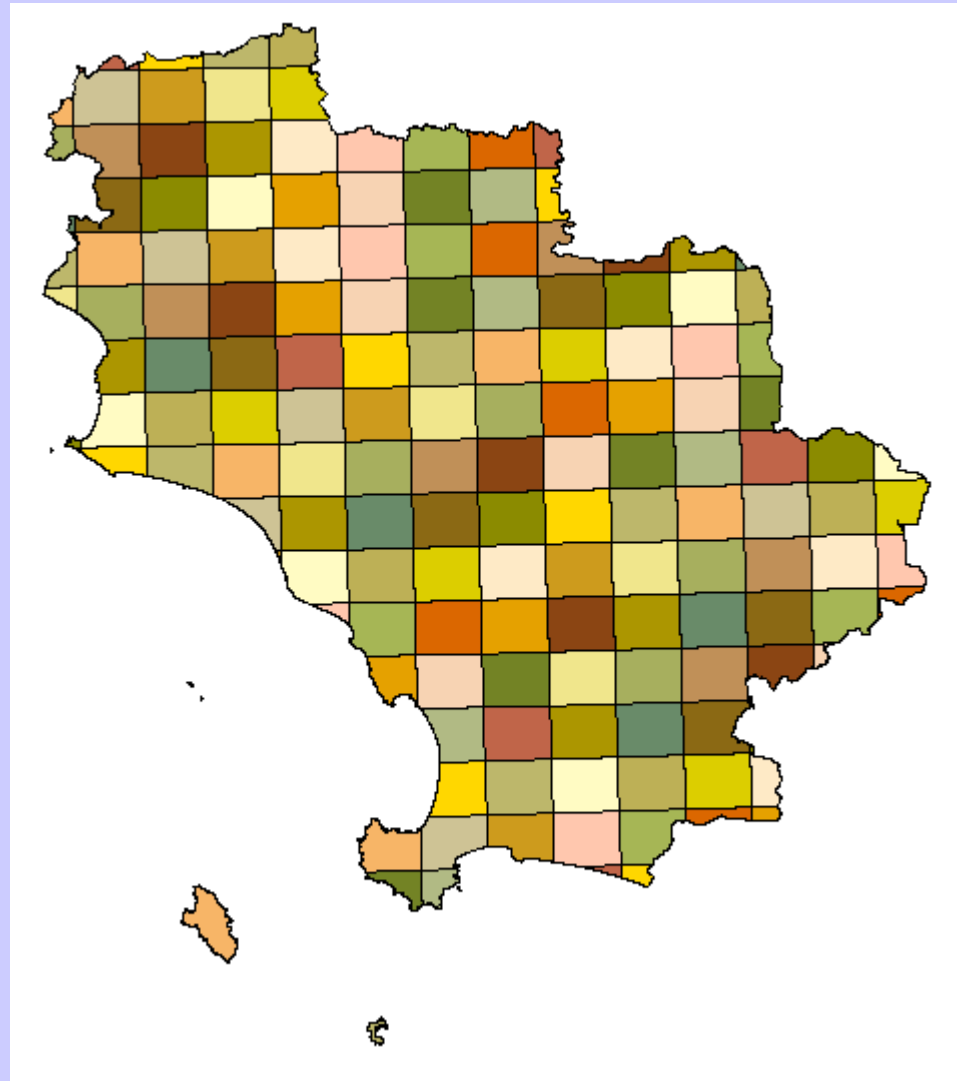
Grosseto, 19 novembre 2008



***La cartografia utilizzata per la definizione del livello tematico lineare delle acque pubbliche è la carta tecnica vettoriale della Regione Toscana (CTR10k) che copre la provincia di Grosseto con 154 tagli cartografici (154 file).***



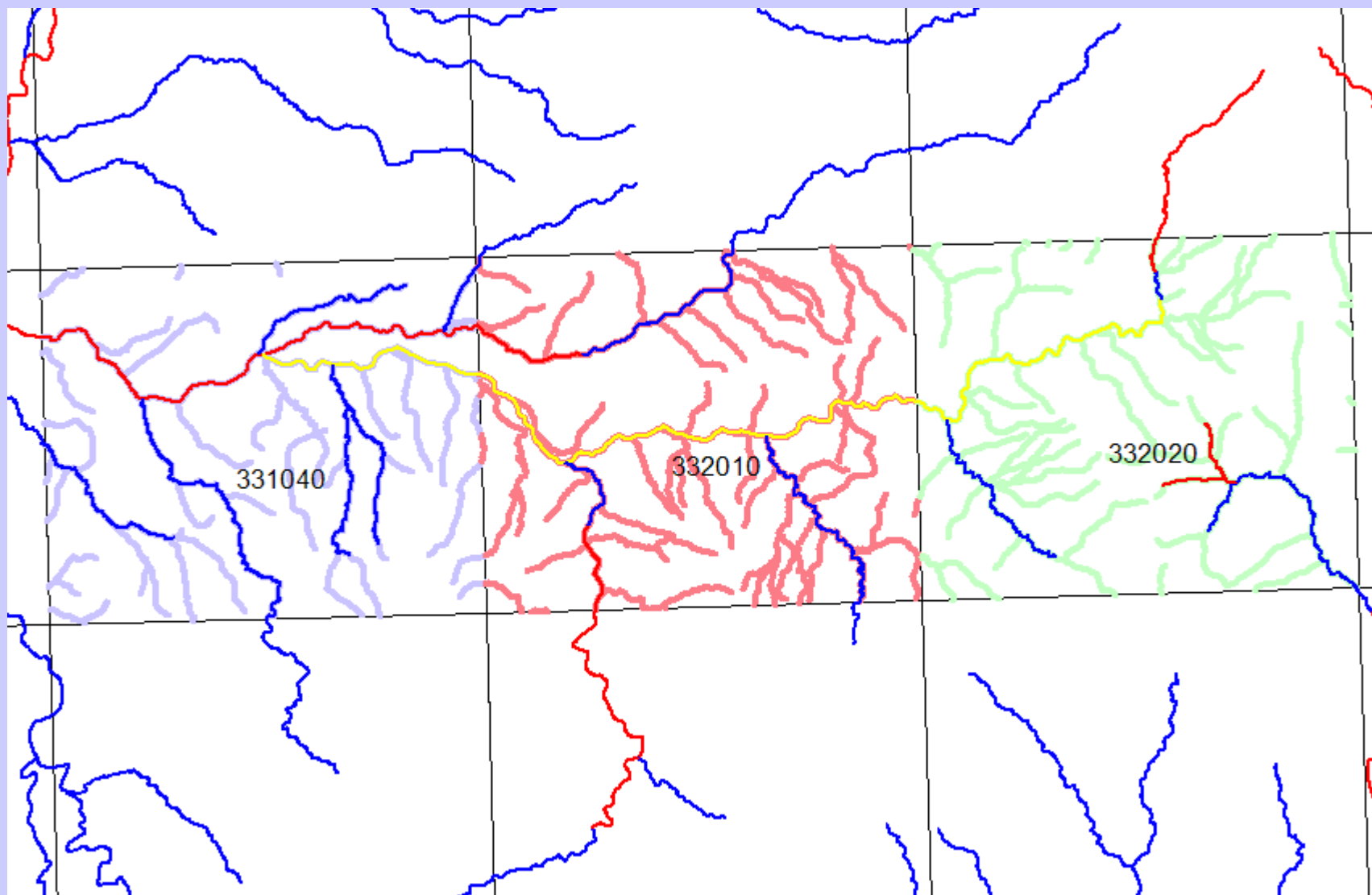
# 154 tagli cartografici



Grosseto, 19 novembre 2008



**ciascun corso d'acqua (di solito) è descritto da elementi ricadenti in più tagli cartografici**



Grosseto, 19 novembre 2008



*il formato di file scelto è lo SHAPE ed i livelli tematici utilizzati sono:*

***NumeroSezione\_ai*** (archi idrici)

***NumeroSezione\_el*** (elementi lineari)

*da questi livelli sono stati estratti gli elementi con codice uguale a:*

***321,ARCO IDRICO***

***302,CORSO D'ACQUA NON RAPPRESENTABILE***

*a volte è stato necessario ricorrere a quelli con codice*

***303,SCOLINA/CANALETTA IRRIGUA***

***304,COSTA LAGO/ISOLA LACUSTRE/ISOLA FLUVIALE***

***701,LIMITE DI COLTURA***

***702,LIMITE DI BOSCO***



## **Campi del data base delle “acque pubbliche” (1)**

**Cod** – codice composto dal numero di elenco (0, ..., 8) e dal numero dell'acqua pubblica separati da ( \_ )

**Denom** – è la toponomastica relativa al corso d'acqua. Il valore contenuto in questo campo è la stessa frase scritta nell'elenco di istituzione

**Foce** – toponomastica relativa generalmente al corso in cui sfocia l'acqua pubblica. Il valore contenuto in questo campo è la stessa frase scritta nell'elenco di istituzione

**Limiti** – sono i limiti di definizione dell'acqua pubblica. Il valore contenuto in questo campo è la stessa frase scritta nell'elenco di istituzione

**Lvalle** – indica (se presente) il punto di svincolo a valle del corso di acqua pubblica. Il valore contenuto in questo campo è la stessa frase scritta nel DCRT 95 del 11.03.1986.

**Lmonte** -indica (se presente) il punto di svincolo a monte del corso di acqua pubblica. Il valore contenuto in questo campo è la stessa frase scritta nel DCRT 95 del 11.03.1986.

**Notert** – Se presente indica solitamente il primo o il secondo tratto di svincolo Il valore contenuto in questo campo è la stessa frase scritta nel DCRT 95 del 11.03.1986.



## **Campi del database delle “acque pubbliche” (2)**

***T\_sv – i valori presenti in questo campo sono 3: totale, parziale, - . E' il tipo di svincolo in quanto può riguardare interamente il corso d'acqua oppure solo una sua parte. Il trattino indica l'assenza di svincolo***

***origine – è la fonte cartografica da cui sono estratti gli elementi delle acque pubbliche. La quasi totalità è stata selezionata da CTR10k ma vi sono dei tratti definiti su catastale (mosaico catastale regionale in scala 1:5.000) e su IGMI.***

***scala – scala della cartografia di origine. I valori in questo caso sono tre: 5k, 10k, 25k***

***congruenza – congruenza all'elemento della cartografia utilizzato per la definizione dell'acqua pubblica. I valori sono prevalentemente codici relativi alla ctr10k, se nuova acquisizione 000 oppure fos che indica il corso d'acqua recuperato da catastale***

***info – indica se il tratto è vincolato o svincolato, inoltre può assumere i valori:***

***tratto esterno alla provincia, tombato, tratto non più esistente.***



***Tabella riassuntiva relativa al numero delle acque pubbliche individuate cartograficamente per Elenco di Istituzione***

<b><i>elenco</i></b>	<b><i>n.acque pubbliche</i></b>
<b>0</b>	<b>309</b>
<b>1</b>	<b>3</b>
<b>2</b>	<b>2</b>
<b>3</b>	<b>3</b>
<b>5</b>	<b>1</b>
<b>6</b>	<b>1</b>
<b>8</b>	<b>31</b>



***Risultato ottenuto dall'analisi  
del livello tematico “acque pubbliche” :***

- **tratti vincolati = 1.340 Km**
- **tratti svincolati = 1.192 Km**



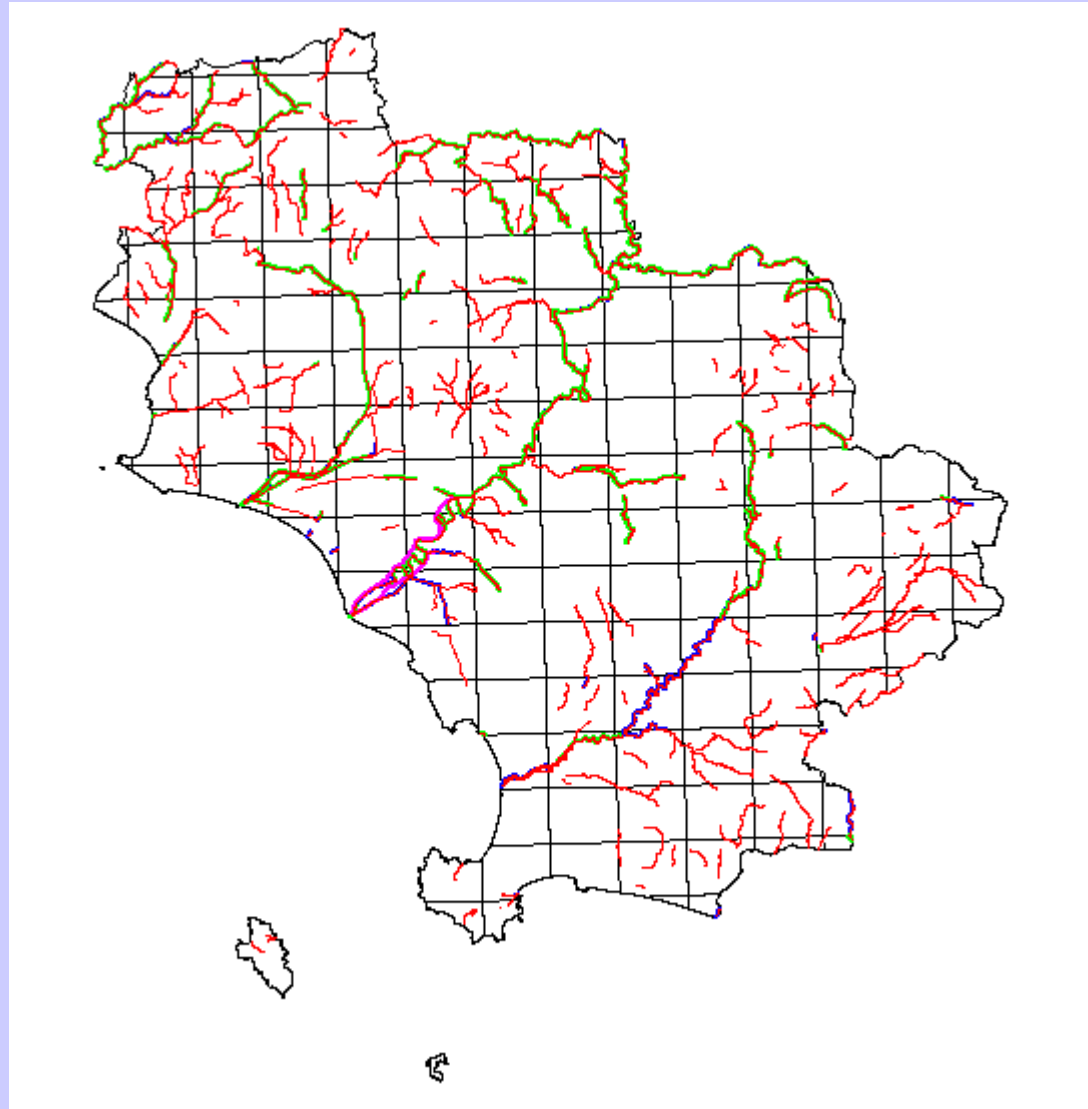
## **Definizione del livello tematico da cui creare il vincolo**

***Prima di procedere alla definizione delle zone di vincolo si è definito un livello tematico contenente i tratti vincolati delle acque pubbliche integrati da altri elementi che ne caratterizzassero le sponde.***

***Si sono utilizzati gli elementi della carta tecnica che evidenziano gli argini.***



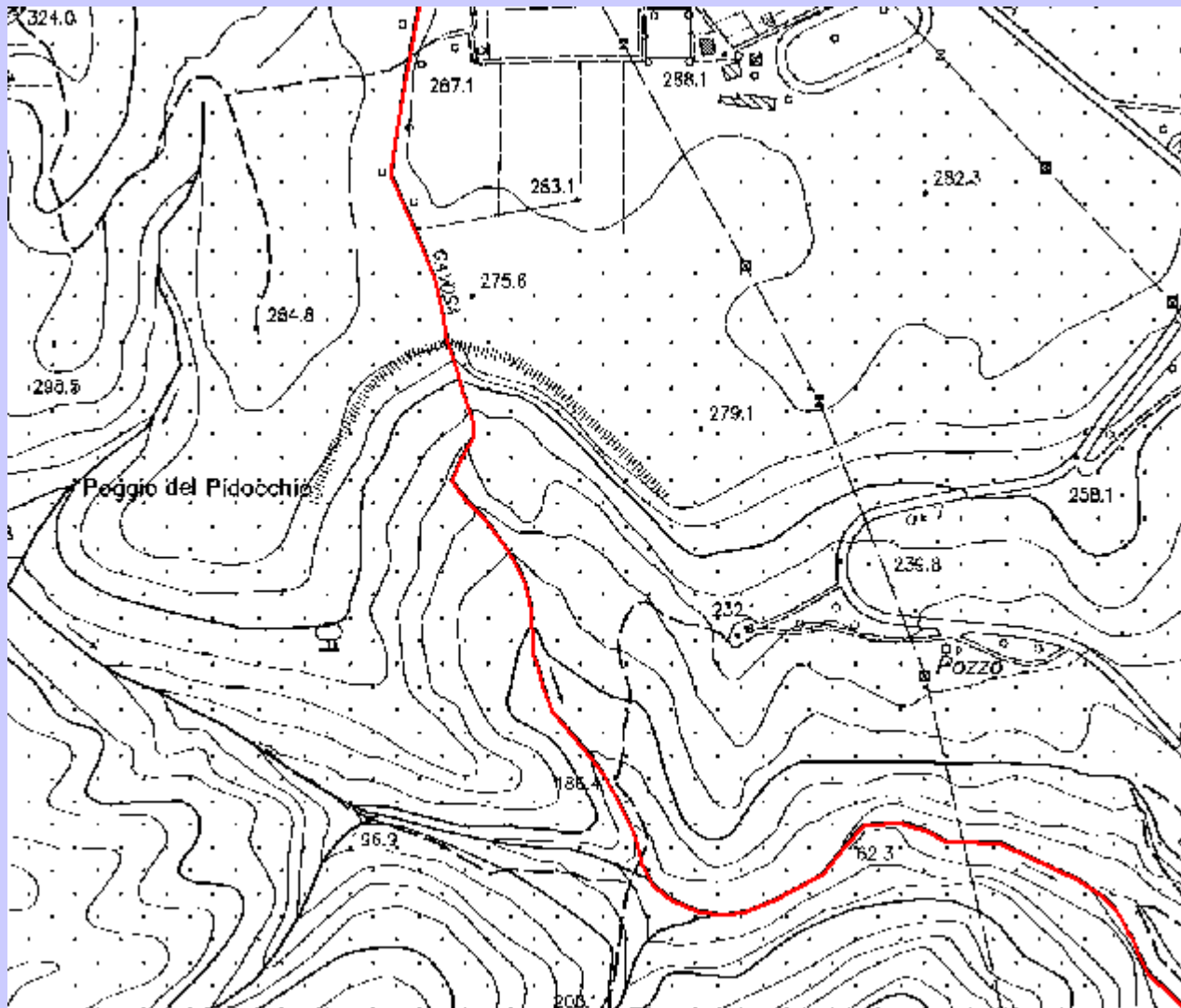
# raggruppamento degli elementi necessari alla definizione del vincolo paesaggistico



Grosseto, 19 novembre 2008



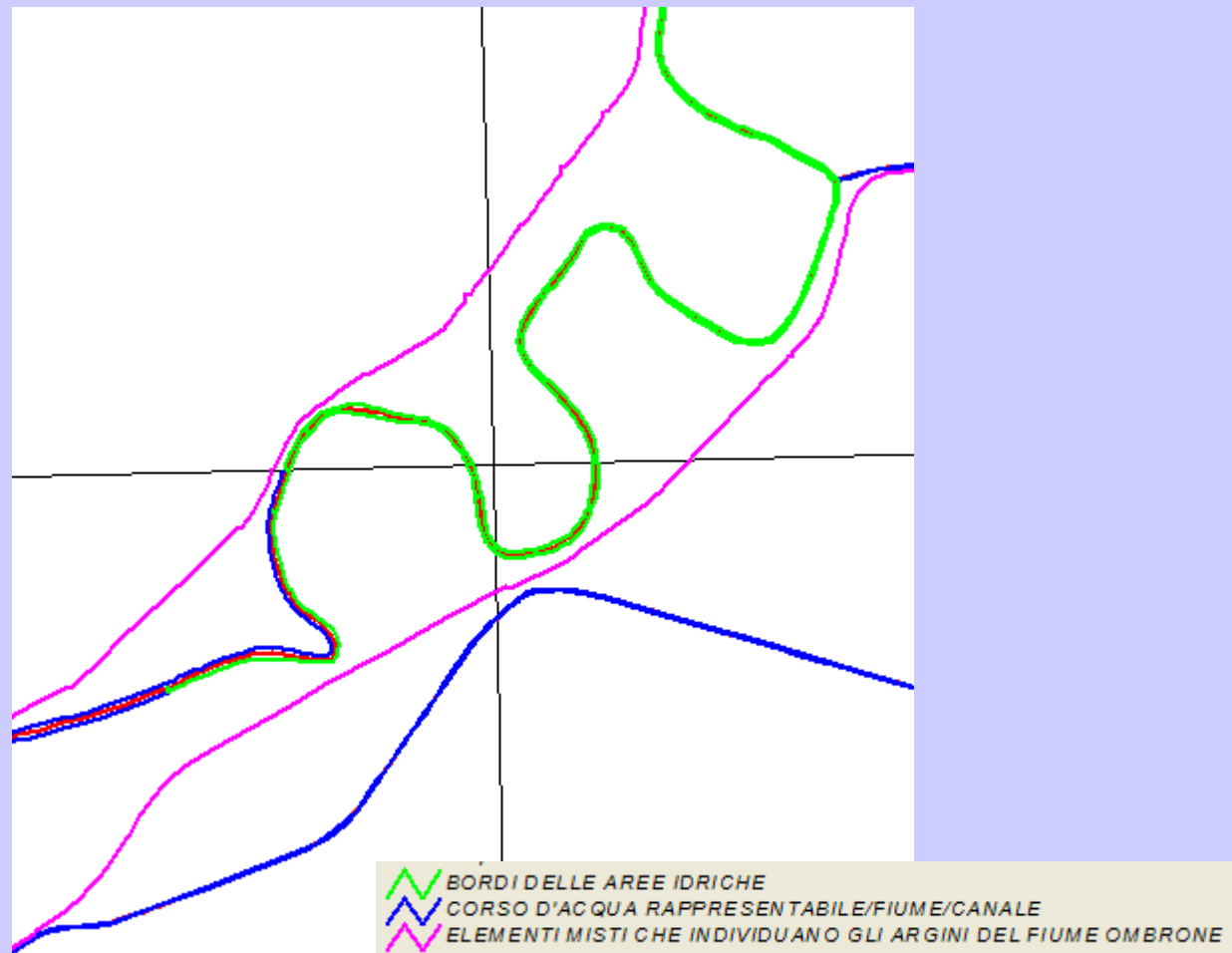
**caso in cui l'elemento da cui definire il vincolo coincide con quello dell'acqua pubblica**



Grosseto, 19 novembre 2008



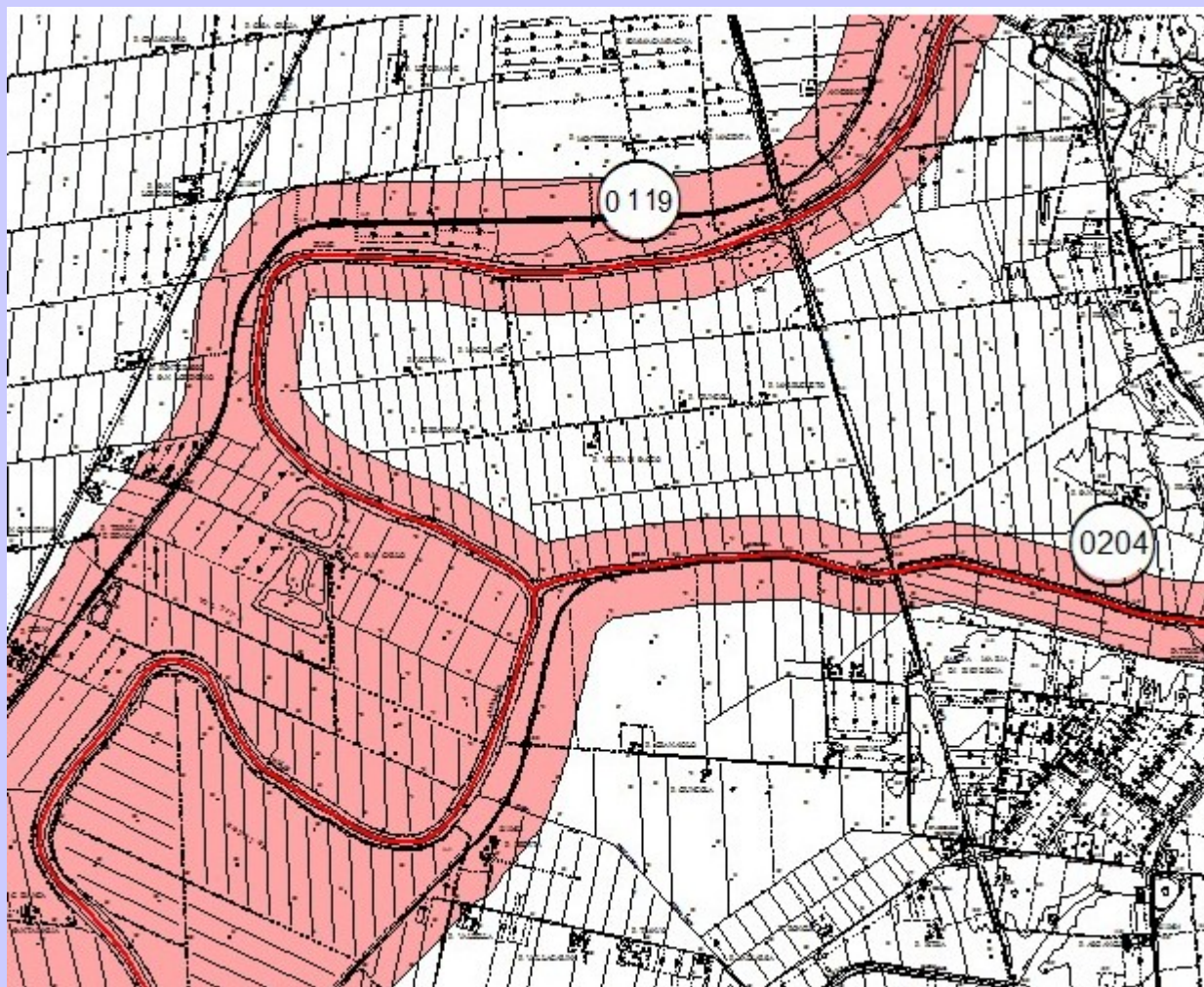
## caso diverso dal precedente: fiume Ombrone



Grosseto, 19 novembre 2008



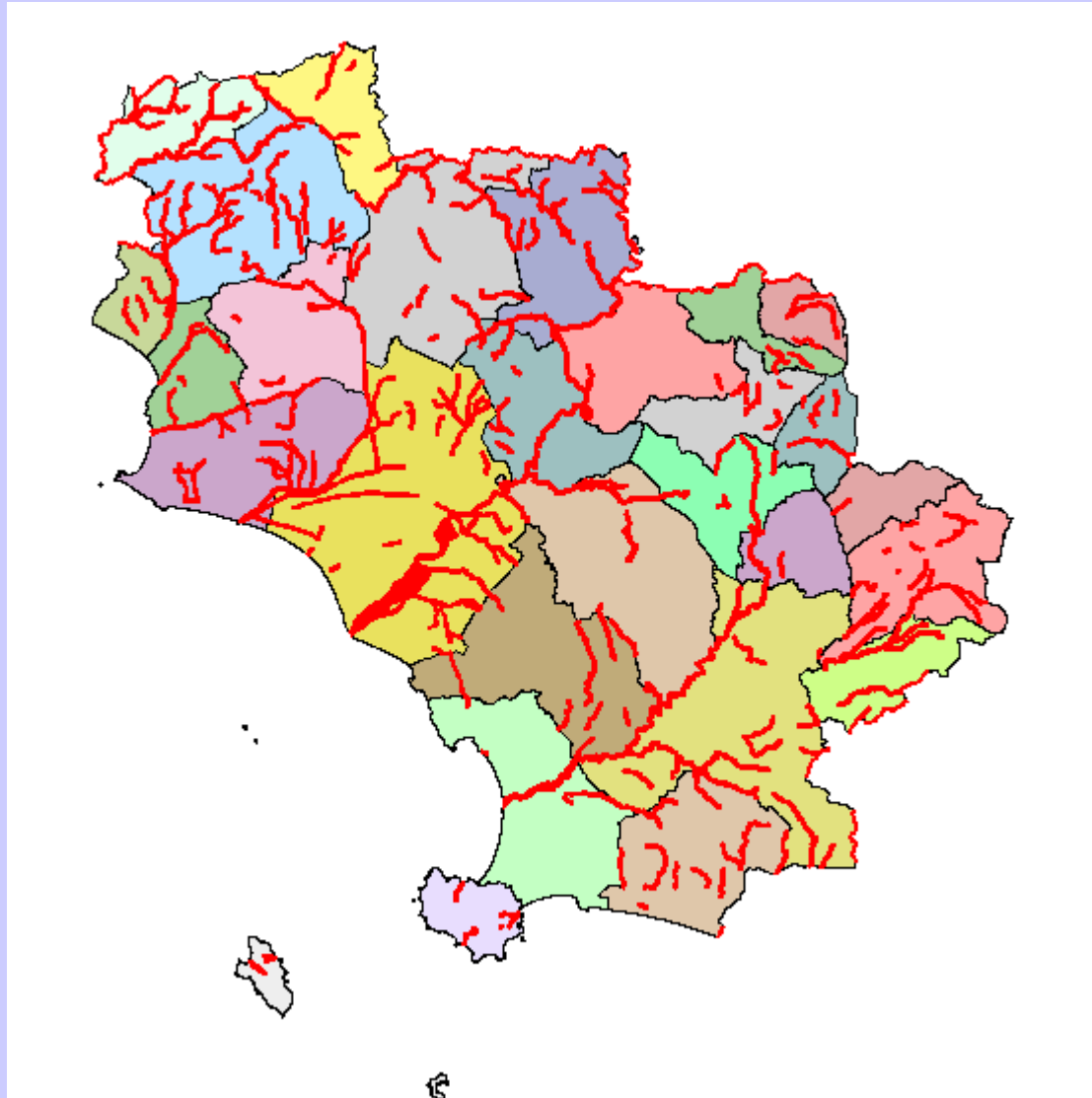
**zona di vincolo del corso del fiume Ombrone individuata  
tenendo conto delle sponde**



Grosseto, 19 novembre 2008



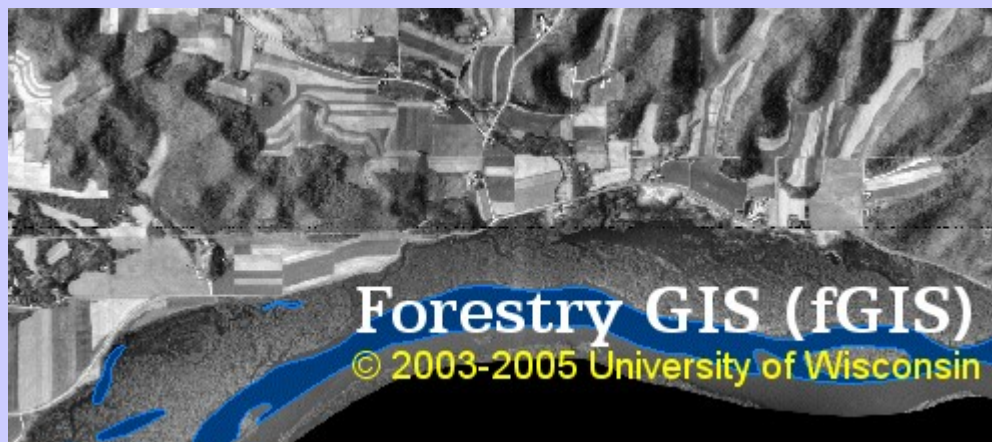
## **vincolo paesaggistico con limiti amministrativi comunali**



Grosseto, 19 novembre 2008



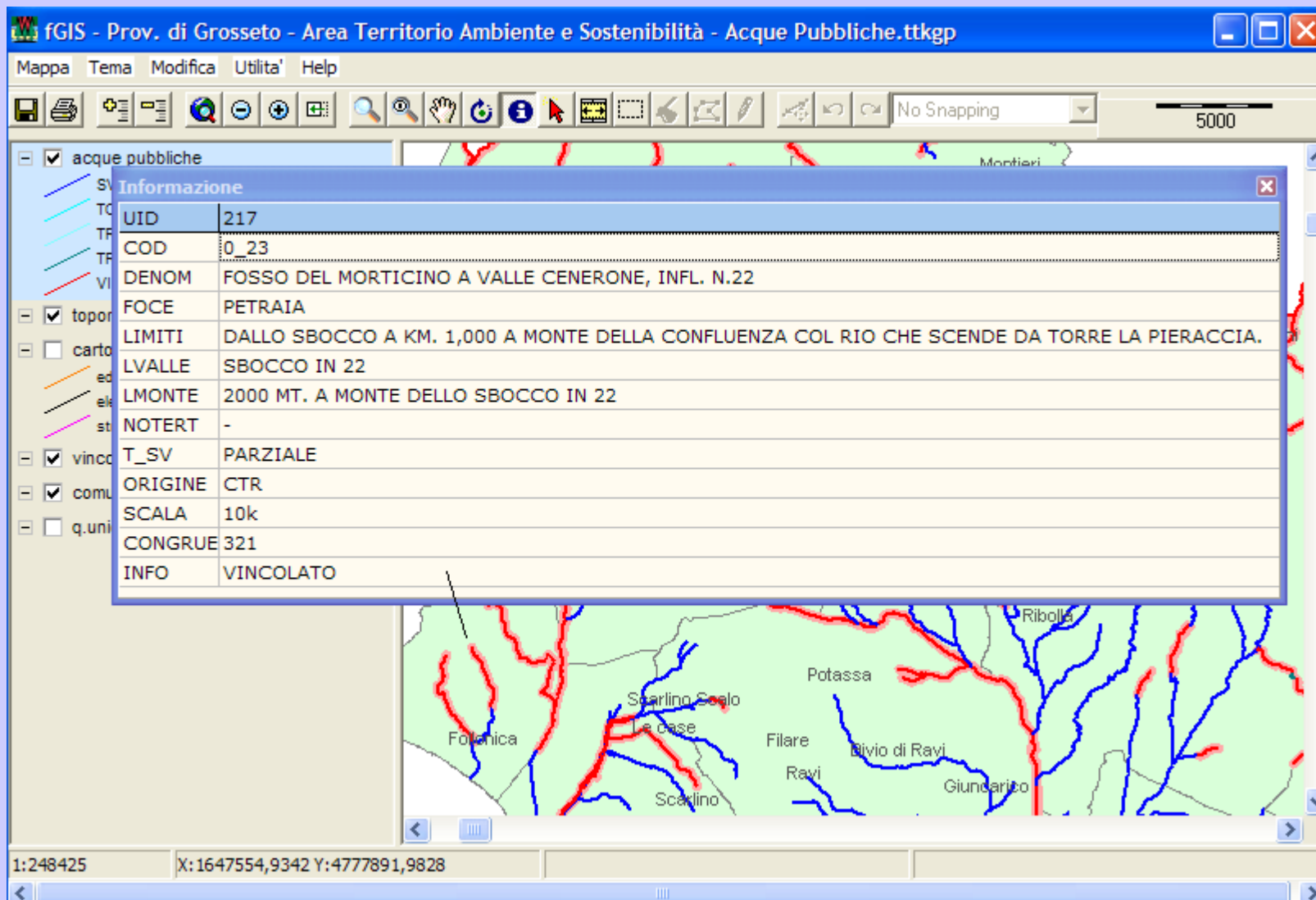
**Per la distribuzione dei dati è stato scelto il software freeware fGIS per la facilità di utilizzo per l'utenza non esperta a cui consente facilmente la visualizzazione, l'interrogazione e la restituzione dei dati**





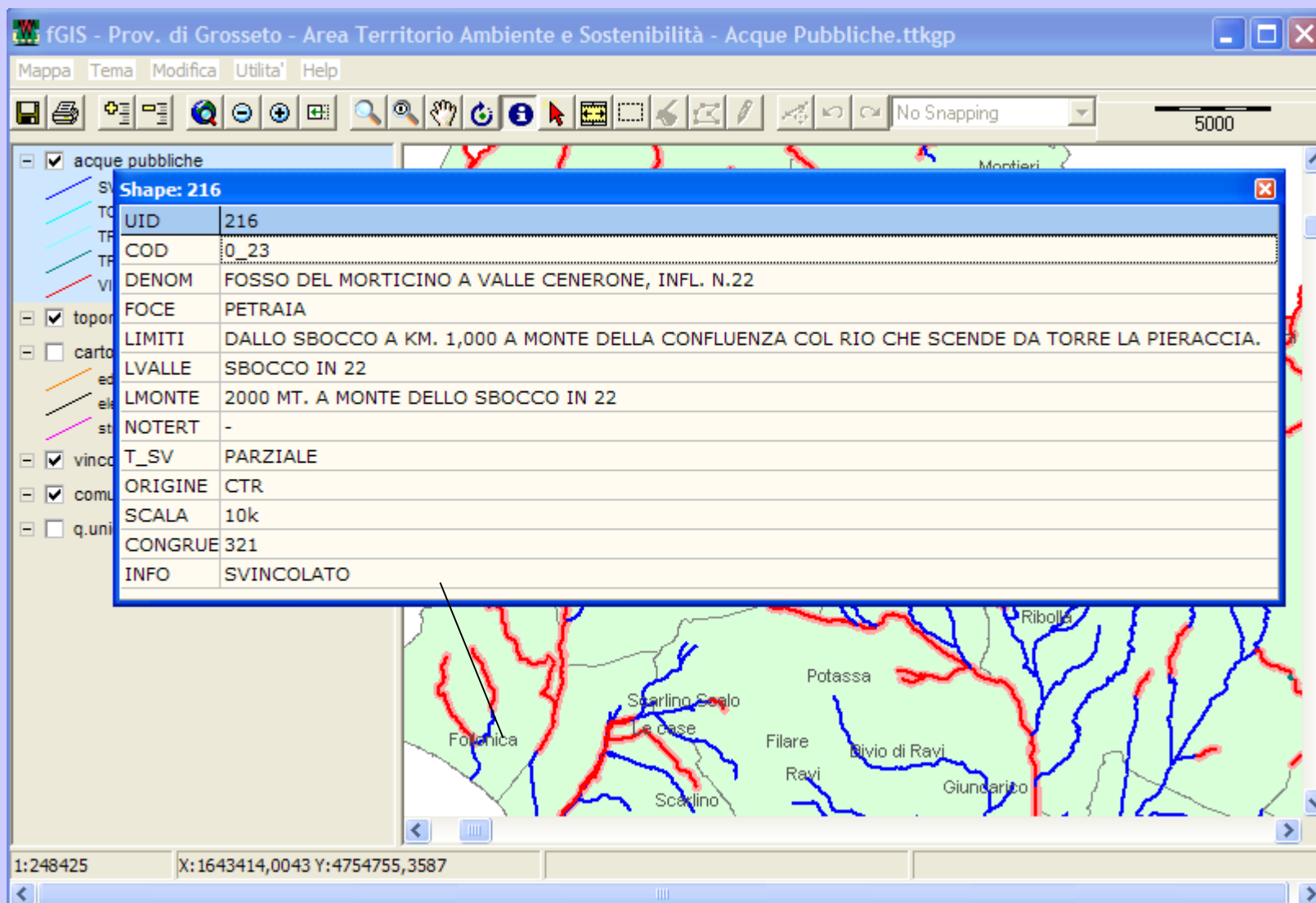






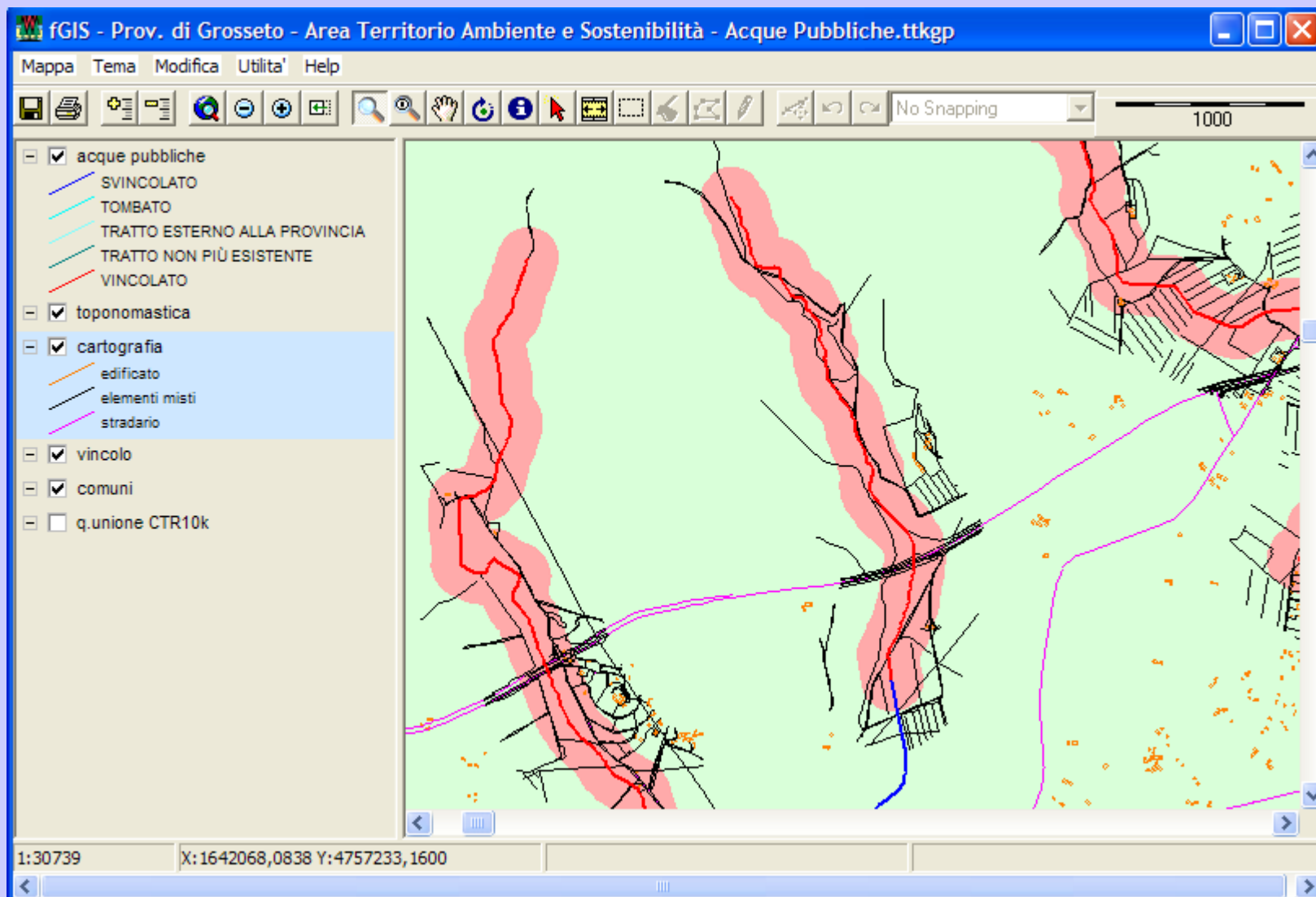
Grosseto, 19 novembre 2008





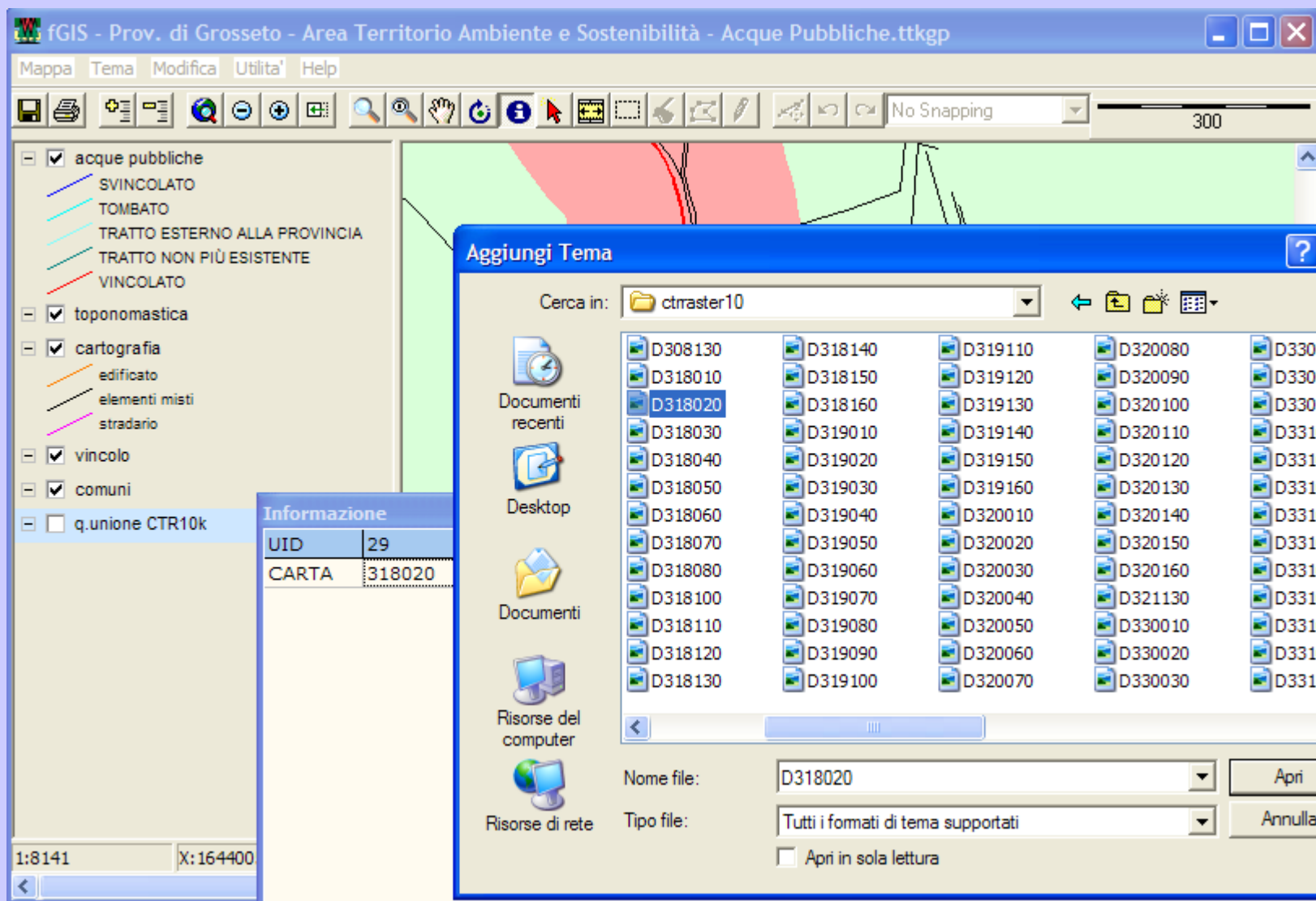
Grosseto, 19 novembre 2008





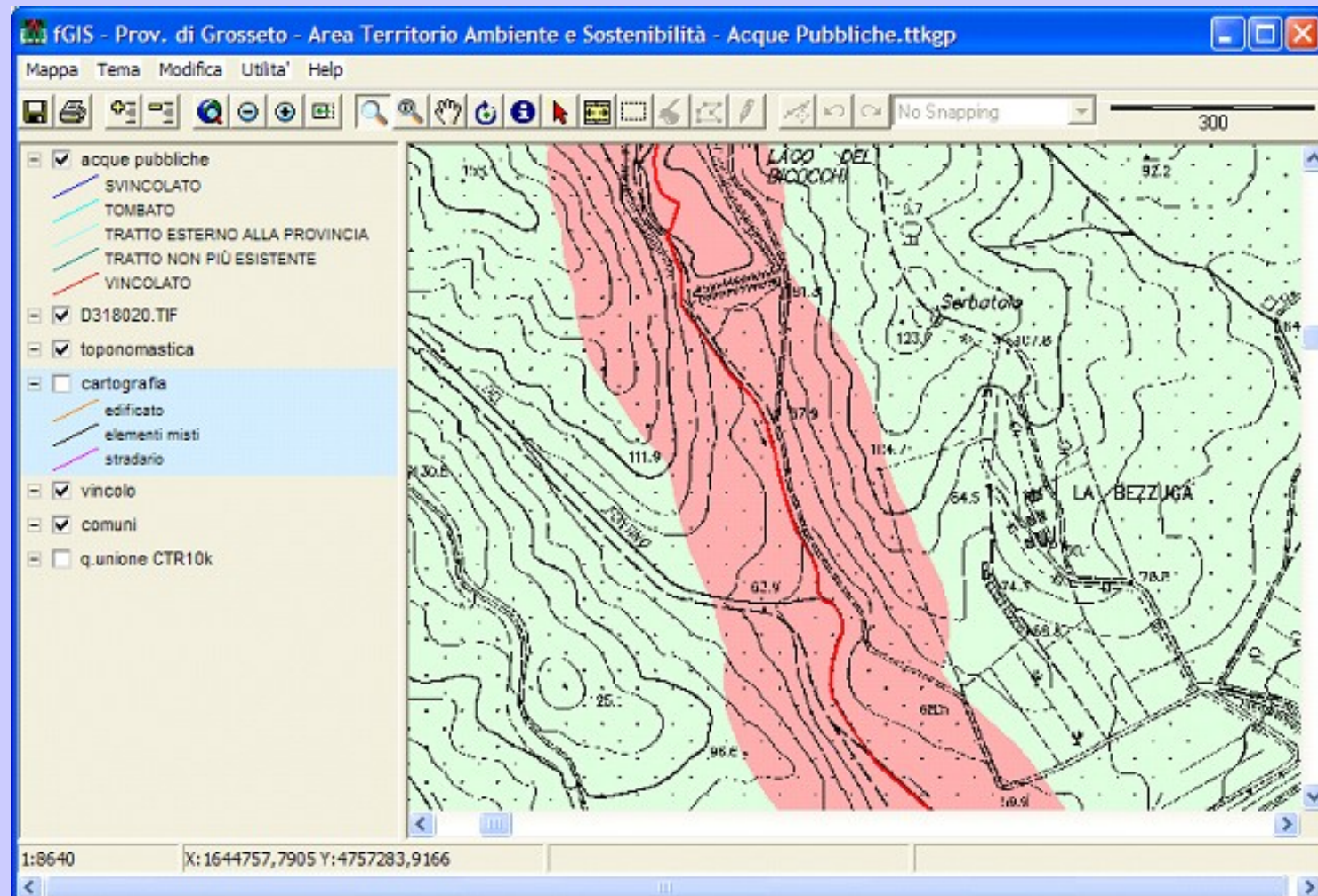
Grosseto, 19 novembre 2008





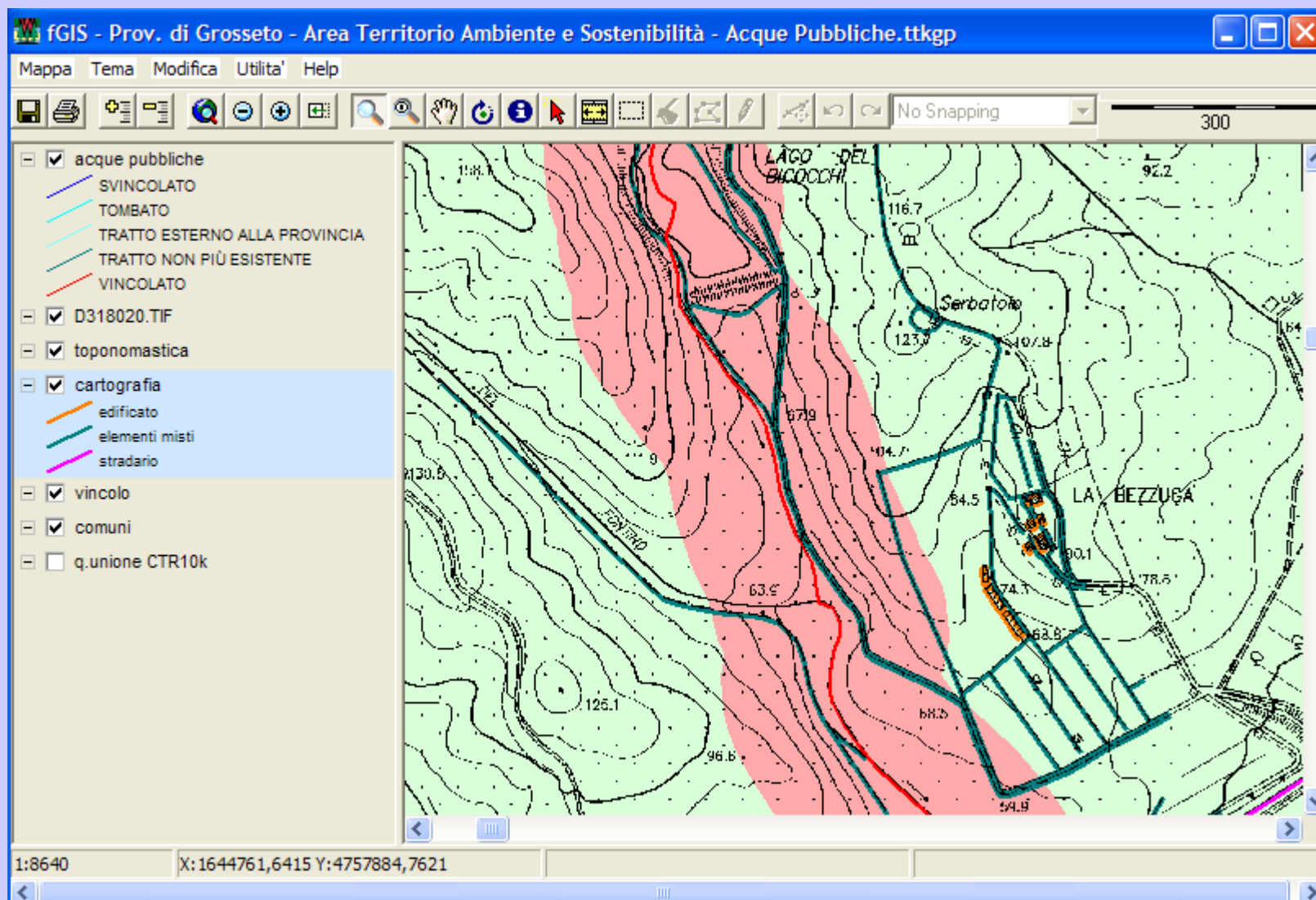
Grosseto, 19 novembre 2008





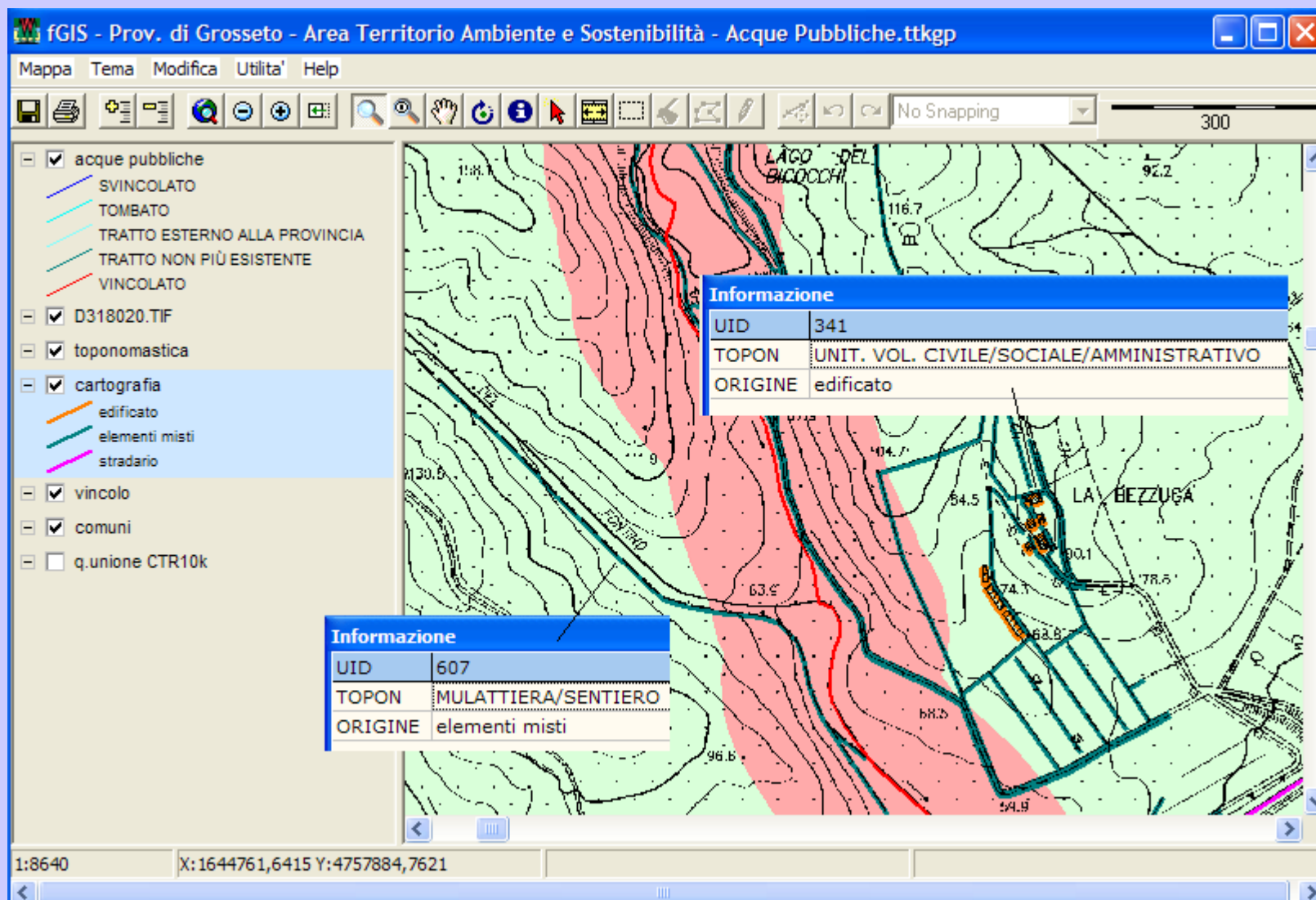
Grosseto, 19 novembre 2008





Grosseto, 19 novembre 2008
















Grosseto, 19 novembre 2008



[Sommario](#) [Cerca](#) [Preferiti](#)

-  **Intestazione**
-  Premessa
-  Note esplicative
-  Metodo di lavoro
-  Analisi del DBG
-  Cartografia
-  Geometria delle sponde
-  Visualizzazione
-  Interrogazione
-  Restituzione - Stampa
-  Riferimenti



**PROVINCIA DI GROSSETO**  
**Area Territorio Ambiente e Sostenibilità**  
**Settore Pianificazione Territoriale**  
**U.P. Piani di Settore**

***Vincolo Paesaggistico D.Lgs. 42/2004***

**"Codice dei Beni Culturali e del Paesaggio" Art.142**

*Aree Tutelate per legge (ex L.431/85) - 1° comma lett.c*

**L'ASSESSORE AL GOVERNO  
DEL TERRITORIO**  
Giancarlo Farnetani

**IL DIRETTORE  
DELL'AREA**  
Arch. Pietro Pettini

**IL RESPONSABILE  
DELLA U.P.**  
Arch. Marco Scandroglio

**IL DIRIGENTE DEL SETTORE**  
Arch. Lucia Gracili

## Collaboratori

Rag. Gabriele Pisicchio

NetSpring - Area Tecnica GIS  
ESPERTO GIS  
Geom. Roberta Ravenni